

MG4 ELECTRIC



Abbildungen in dieser Broschüre zeigen Sonderausstattung gegen Mehrpreis.





Dieses Fahrzeug wurde ausschließlich nach dem weltweit harmonisierten Prüfverfahren für Personenwagen und leichte Nutzfahrzeuge (World Harmonised Light Vehicle Test Procedure, WLTP), einem neuen Prüfverfahren zur Messung des Kraftstoffverbrauchs und der CO₂-Emissionen, typgenehmigt. Die strengeren Prüfbedingungen des WLTP sollen realitätsnähere Kraftstoffverbrauchs- und CO₂-Emissionswerte liefern. Das WLTP ersetzt das bisherige Prüfverfahren NEFZ seit dem 1. September 2018. Für dieses Fahrzeug liegen keine Kraftstoffverbrauchs- und CO₂-Emissionswerte nach NEFZ mehr vor. Auf Empfehlung des Bundesministeriums für Wirtschaft und Energie vom 01. Januar 2021 sowie zu Ihrer Information haben wir für dieses Fahrzeug die auf Basis des neuen WLTP-Testzyklus gemessenen Kraftstoffverbrauchs- und CO₂-Emissionswerte angegeben. Bitte beachten Sie jedoch, dass diese Werte keine Vergleichbarkeit mit den nach dem bisherigen NEFZ-Testzyklus gemessenen Werten anderer Fahrzeuge gewährleisten.

Weitere Informationen zum offiziellen Kraftstoffverbrauch und den offiziellen spezifischen CO₂-Emissionen neuer Personenkraftwagen können dem 'Leitfaden über den Kraftstoffverbrauch, die CO₂-Emissionen und den Stromverbrauch neuer Personenkraftwagen' entnommen werden, der an allen Verkaufsstellen und unter www.dat.de/co2 unentgeltlich erhältlich ist.

Entscheide dich für mehr

Mehr Auswahl. Mehr Stil. Mehr Stauraum. Der neue MG4 Electric ist ein Auto ohne Kompromisse. Entwickelt, um Elektromobilität und intelligente Technologie für jeden zugänglich zu machen.

Der MG4 Electric - Elektrisch und ziemlich beeindruckend.



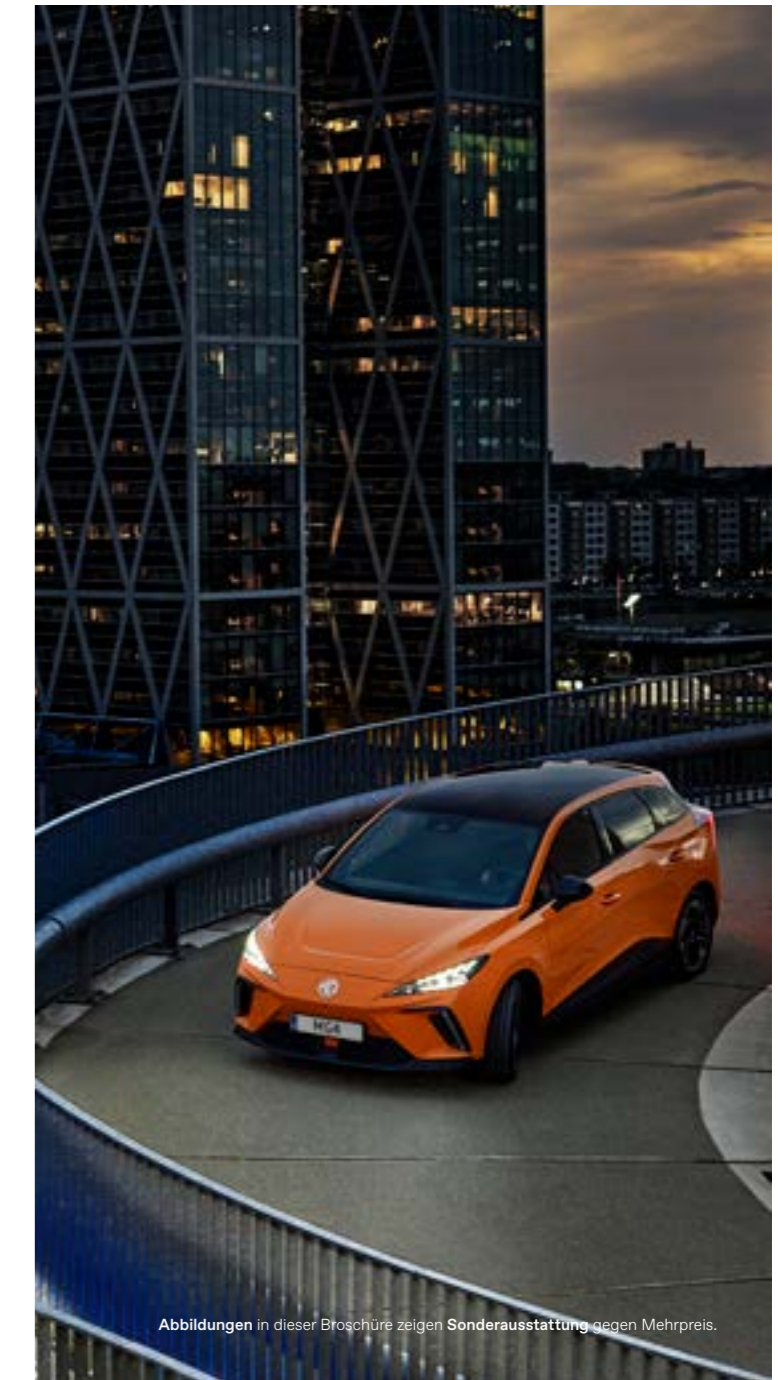
Abbildungen in dieser Broschüre zeigen Sonderausstattung gegen Mehrpreis.



Auf die Plätze, fertig, elektrisch

Mit einer elektrischen Reichweite von bis zu 450km laut WLTP* ist er perfekt für Ihren Alltag, Wochenendausflüge oder längere Familienfahrten in den Urlaub.

*WLTP (Worldwide Harmonised Light-Duty Vehicles Test Procedure, dt. weltweit einheitliches Leichtfahrzeuge-Testverfahren)



Abbildungen in dieser Broschüre zeigen Sonderausstattung gegen Mehrpreis.

Straßenkunst

Der MG4 Electric verbindet mühelos ein ausdrucksstarkes Design mit einem minimalistischen und benutzerfreundlichem Innenraum. Mit seinem intelligenten Beleuchtungssystem und dem aerodynamischen Bicolor-Dach ist er ein Meisterwerk, das seiner Zeit voraus ist.



Abbildungen in dieser Broschüre zeigen Sonderausstattung gegen Mehrpreis.



Herausragend, innen wie außen

Durch die markanten LED-Frontscheinwerfern und Doppelflügelspoiler mit erhöhten Bremsleuchten ist der MG4 Electric ein echter Hingucker. Im schlichten Innenraum begeistert er durch ein digitales Instrumentendisplay, einen schwebenden Touchscreen und ein Doppelspeichen-Lenkrad. Schließlich ist er ein beeindruckendes Elektroauto.



Rein elektrisch Pures Fahrvergnügen

Angetrieben von einem 150kW/204PS starkem Elektromotor sprintet der MG4 Electric Luxury¹ in nur 7,9 Sekunden von 0 auf 100km/h. Der Heckantrieb, kombiniert mit einer 50:50 Gewichtsverteilung, unterstützt beim Zählen von scharfen Kurven. Die Präzisionslenkung sorgt für mehr Agilität und Präzision – so sollte ein Elektroauto für die Stadt sein.

¹ MG4 Electric 64 kWh Luxury: Stromverbrauch kombiniert in kWh/100 km: 16,6 (WLTP*) | CO₂- Emissionen kombiniert: 0 g/km | CO₂-Effizienzklasse: A+++ | Weitere Informationen unter <https://mgmotor.de/dat-hinweis>

*WLTP (Worldwide Harmonised Light-Duty Vehicles Test Procedure, dt. weltweit einheitliches Leichtfahrzeuge-Testverfahren)



Abbildungen in dieser Broschüre zeigen Sonderausstattung gegen Mehrpreis.

Absolutes Vertrauen und Kontrolle

Keine Fahrt ist wie die andere. Daher bietet der MG4 Electric fünf individuelle Fahrmodi: Normal, Eco, Sport, Schnee & Individuell. All das sorgt für ein bemerkenswert komfortables Fahrerlebnis, egal wohin Sie die Reise führt. Darüber hinaus machen das neueste Continental-Bremssystem und die Scheibenbremsen jede Fahrt sicherer, egal unter welchen Bedingungen.





Abbildungen in dieser Broschüre zeigen Sonderausstattung gegen Mehrpreis.

Sicherheits- Check

Die ultrakompakte, hochmoderne One-Pack Batterie wurde nach den strengsten europäischen & internationalen Batteriestandards getestet. Die beiden Batterieoptionen erreichen die branchenführende Höhe von nur 110mm.

Extra Kilometer Extra schnelles Laden

Der MG4 Electric, gebaut auf der brandneuen modularen MSP-Plattform bietet außergewöhnliche Reichweite von bis zu 450km laut WLTP*. Eine 130kW DC-Schnellladefähigkeit, erlaubt ein Aufladen der Batterie auf ca. 80% in nur ~ 35 Minuten. Parallel hierzu ermöglicht die 3 phasige AC-Ladefähigkeit eine vollständige Aufladung über Nacht (~6.5 Stunden bei 11kW).

Das fortschrittliche Batteriemangement-System sorgt für eine stabile und effektiv genutzte Reichweite in kalten Klimazonen und kann die Batterie aktiv vorheizen.

*WLTP (Worldwide Harmonised Light-Duty Vehicles Test Procedure, dt. weltweit einheitliches Leichtfahrzeuge-Testverfahren)



Neues Modell Neue Plattform

Der neue MG4 Electric ist das erste MG-Modell basierend auf der neuen MSP-Plattform (Modular Scalable Platform), welche von der Muttergesellschaft SAIC Motor entwickelt wurde.

Diese intelligente Bauart bietet viele Vorteile in Bezug auf Innenraum, Gewicht und Sicherheit. Mehr Stauraum, bei identischen Außenmaßen und ein deutlich geringeres Fahrzeuggewicht für mehr Effizienz und besseres Handling.



One-Pack Batteriesystem

Ergänzend zur Neugestaltung des fortschrittlichen Kühlsystems bietet das One-Pack Batteriesystem drei große Vorteile: niedriger Aufbau, lange Lebensdauer und Null-Thermo Durchlaufschutz.



Abbildungen in dieser Broschüre zeigen Sonderausstattung gegen Mehrpreis.



MG iSMART Einfach genial

Der MG4 Electric ist serienmäßig mit unserem innovativem MG iSMART Konnektivitätssystem¹ ausgerüstet, welches Fahrzeug, Internet und Benutzerkommunikation nahtlos integriert. Das Auto kann via Sprachsteuerung bedient werden; Via App können Funktionen wie "Ladestationen finden" oder "Klimaanlageneinstellungen" gesteuert werden - Vorheizen oder Kühlen ist so bequem möglich.

¹ Bei Variante Standard MG iSMART Light

Gut vernetzt

Ein Wi-Fi Hotspot¹, Bluetooth oder der 10,25-Zoll große Touchscreen ermöglichen es, spannende Orte zu finden und das während Sie ihre Lieblingsmusik streamen. Weitere Funktionen wie das "Planen von Ladepunkten" oder "Wetter-News verfolgen", können Sie einfach via MG iSMART App vor dem Losfahren erledigen.



¹ Nur Serie bei
Variante Luxury

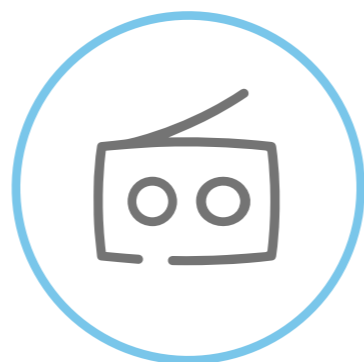
MG iSMART Konnektivitätssysteme



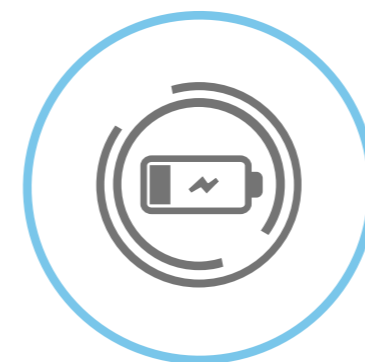
Apple CarPlay™
& Android Auto™



Ladevorgang
planen



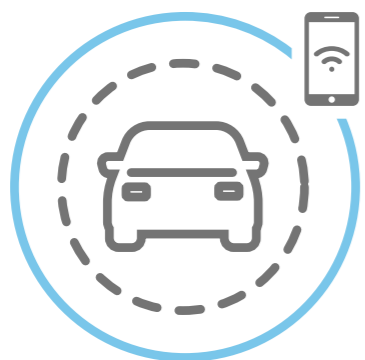
DAB+



Reichweitenvisualisierung
& Ladepunktinformationen



Fahrzeug
finden



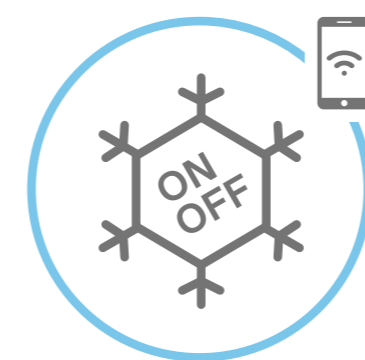
Fahrzeugstatus-
Analyse



Routenplaner



Auto abschließen
& öffnen



Fernsteuerung

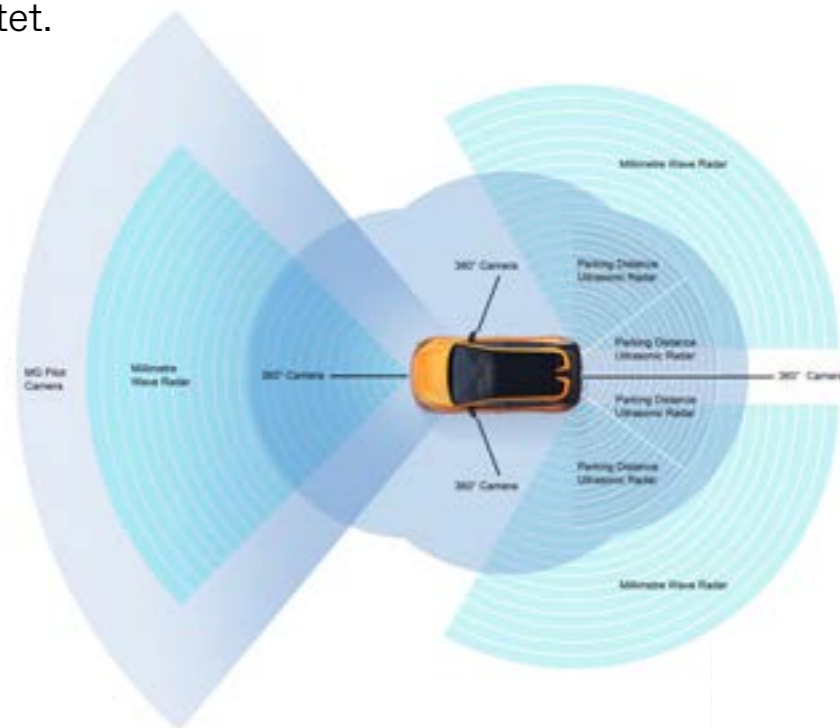


Bluetooth-
Schlüssel



MG Pilot Fahrassistenzsystem Sicheres Reisen

Der MG4 Electric bietet serienmäßig das fortschrittliche MG Pilot Fahrassistenzsystem. Dies ist ein umfangreiches Paket von teilautonomen Fahrassistenztechnologien, welches Ihnen eine helfende Hand und zusätzliches Vertrauen auf ihren Fahrten bietet.



Abbildungen in dieser Broschüre zeigen Sonderausstattung gegen Mehrpreis.

- ✔ Adaptive Tempo- & Abstandsregelung (ACC)
- ✔ Intelligente Fernlichtsteuerung (IHC)
- ✔ Geschwindigkeitsassistent (SAS)
- ✔ Notbremsassistent (AEB)
- ✔ Spurverlasswarnung (LDW)
- ✔ Stauassistent (TJA)
- ✔ Spurhalteassistent (LKA)
- ✔ Spurwechselassistent (LCW)
- ✔ Notfall-Spurhalteassistenten (ELK)*
- ✔ Totwinkelüberwachung (BSM)
- ✔ Querverkehrswarnung hinten (RCTA)
- ✔ Türausstiegswarner (DOW)
- ✔ Auffahrwarnung (RCW)

*Nur Fahrbahnspur/Begrenzungsstreifen



Mehr Stauraum Mehr Komfort

Als kompakte Fließhecklimousine bietet der MG4 Electric einen überraschend geräumigen Innenraum und schafft so Platz für eine fünfköpfige Familie. Eine im Verhältnis 60:40 umklappbare Rückbank sowie zahlreiche Verstaumöglichkeiten sorgen für zusätzliche Flexibilität im Innenraum. Eine 360°-Kamera¹ erfasst die Fahrzeugumgebung in Echtzeit und reduziert so tote Winkel für ein bequemes Ein- und Ausparken.

¹ Nur Serie bei Variante Luxury



Und es gibt noch mehr

Sie würden gerne externe Geräte aufladen? Kein Problem mit dem 2.200W Vehicle to Load System V2L. Sie müssen Ihre Geräte während der Fahrt laden? Kein Problem mit der induktiven Ladeschale. 500kg Anhängelast, na klar. Schlüsselloser Zugang, na klar. Verabschieden Sie sich vom Start-/Stopp Knopf, denn um den MG4 Electric zu starten reicht ein Druck des Bremspedals. Zum Anhalten drücken Sie einfach den Wählhebel in den Parkmodus und lassen das Bremspedal los. Das ist Elektromobilität vom Feinsten.



Ihre Fahrt. Ihr Style

Wählen Sie aus drei unterschiedlichen Ausstattungsvarianten:

Standard, Comfort und Luxury. So ziehen Sie auf ihren Fahrten alle Blicke auf sich.



● Pebble Black *



● Brighton Blue *



● Andes Grey *



● Fizzy Orange *



● Diamond Red *



● Medal Silver *



○ Dover White

*Lackierung gegen Aufpreis erhältlich

Wählen Sie Ihren Stil

Drei Ausstattungsvarianten. Ihre Wahl.

Standard & Comfort



Stoffsitze schwarz

Luxury



Kunstledersitze schwarz mit Sitzmittelbahn
in Stoff schwarz

Luxury



Kunstledersitze in Grau mit Sitzmittelbahn
in Stoff schwarz



16-Zoll Stahlfelgen mit Radkappen schwarz: Standard



17-Zoll Alufelgen mit Radkappen Bicolor: Comfort & Luxury



Abbildungen in dieser Broschüre zeigen Sonderausstattung gegen Mehrpreis.

Technische Daten

Maß- Gewichtsangaben	Standard 51 kWh	Comfort 64 kWh	Luxury 64 kWh
Länge (mm)		4287	
Breite (mm)		1836	
Höhe (mm)		1504	
Radstand (mm)		2705	
Bodenfreiheit (mm)		150/117	
Kofferraumvolumen (L) (Sitze senkrecht / umgelegt)	363/1177	363/1177	350/1165
Leergewicht (kg)	1655	1685	1685
Techn. zul. Gesamtgewicht mit max. Zuladung (kg)	2103	2133	2133
Techn. zul. Zuladung auf jeder Achse (kg)	Vorne: 935 / Hinten: 1198		
Anhängelast ungebremst & gebremst (kg)	500		
Elektromotor und Batterie			
Motorisierung	PMSM	PMSM	PMSM
Max. Nennleistung (kW/PS)	125/170	150/204	150/204
Max. Drehmoment (Nm)	250	250	250

Elektromotor und Batterie	Standard	Comfort	Luxury
Batterie (kWh)	51	64	64
Max. Leistung des Bordladegeräts (6,6 kW)	●	○	○
Max. Leistung des Bordladegeräts (11 kW)	-	●	●
Max. DC-Ladeleistung (kW)	117	135	135
DC-Ladedauer (10~80%)	~40min	~35min	~35min
Leistung			
Höchstgeschwindigkeit (km/h)	160	160	160
Beschleunigung (Sek., 0-100 km/h)	7,7	7,9	7,9
Reichweite (km lt. WLTP*)	350km	450km	435km
Stromverbrauch (kWh/100km,WLTP*)	17,0	16,0	16,6
CO ₂ -Emissionen kombiniert	0g/km	0g/km	0g/km
CO ₂ - Effizienzklasse	A+++	A+++	A+++



*WLTP (Worldwide Harmonised Light-Duty Vehicles Test Procedure, dt. weltweit einheitliches Leichtfahrzeuge-Testverfahren)

Ausstattung

Sicherheit	Standard	Comfort	Luxury
Auto-Hold Funktion	●	●	●
Elektronisches Stabilitätsprogramm (ESP)	●	●	●
ISOFIX-Halterung hinten inkl. Haltegurt	●	●	●
Reifendruckkontrollsystem (TPMS)	●	●	●

Airbag	Standard	Comfort	Luxury
Frontairbags für Fahrer und Beifahrer	●	●	●
Seitenairbags für Fahrer und Beifahrer	●	●	●
Kopf-/Schulterairbags für Fahrer und Beifahrer	●	●	●
Airbag Abschaltung für Beifahrerseite	●	●	●

Assistenzsysteme	Standard	Comfort	Luxury
Adaptive Tempo- und Abstandsregelung (ACC)	●	●	●
Notbremsassistent (AEB)	●	●	●
Intelligente Fernlichtsteuerung (IHC)	●	●	●
Geschwindigkeitsassistent (SAS)	●	●	●
Stauassistent (TJA)	●	●	●
Spurverlasswarnung (LDW)	●	●	●
Spurhalteassistent (LKA)	●	●	●
Notfall-Spurhalteassistent (ELK)	-	-	●

Assistenzsysteme	Standard	Comfort	Luxury
Spurwechselassisten (LCA)	-	-	●
Totwinkelüberwachung (BSM)	-	-	●
Querverkehrswarnung hinten (RCTA)	-	-	●
Heckkollisionswarnsystem (RCW)	-	-	●
Türöffnungswarnung (DOW)	-	-	●

Beleuchtung	Standard	Comfort	Luxury
LED-Tagfahrlicht	●	●	●
LED-Frontscheinwerfer	●	●	●
Frontsscheinwerfer mit integriertem Blinker	●	●	-
LED-Blinker senkrecht in Frontschürze	-	-	●
LED-Rücklicht	●	●	-
LED-Rücklicht mit Designlinie	-	-	●
Nebelschlussleuchten	●	●	●
Dämmerungssensor	●	●	●
Hoch positioniertes Bremslicht	●	●	●

Parkassistent	Standard	Comfort	Luxury
Einparksensoren hinten	●	●	●
360°- Kamera	-	-	●

● Serienausstattung – Nicht verfügbar ○ Sonderausstattung

Ausstattung

Sicherheitsgurte	Standard	Comfort	Luxury
Vordersitze: 3-Punkt-Automatikgurt	●	●	●
+ Gurtstraffer und Lastbegrenzer			
Rücksitze: 3-Punkt-Automatikgurt	●	●	●
+ Gurtstraffer			
Gurtwarnsystem für Vorder- und Rücksitze	●	●	●

Innenraum und Komfort	Standard	Comfort	Luxury
V2L-Funktion	●	●	●
12V-Steckdose	●	●	●
Kofferraumlampe	●	●	●
Sonnenblende	●	-	-
Sonnenblende mit integriertem Spiegel	-	●	●
Innenspiegel mit automatischem Blendschutz	-	-	●

Klimaautomatik	Standard	Comfort	Luxury
Wärmepumpe	-	-	●
Klimaautomatik	●	●	●

Fensterheber	Standard	Comfort	Luxury
Fahrerseitige Auto-up & -down Funktion	●	●	-
Alle Fenster Auto-up & -down Funktion	-	-	●
Einklemmschutz vorne und hinten	-	-	●

● Serienausstattung – Nicht verfügbar ○ Sonderausstattung

Lenkrad	Standard	Comfort	Luxury
PU	●	-	-
Lederlenkrad	-	●	●
Beheiztes Lenkrad	-	-	●
4-fach einstellbares Multifunktionslenkrad	●	●	●

Infotainment	Standard	Comfort	Luxury
7-Zoll Instrumentendisplay	●	●	●
DAB+	●	●	●
4 Lautsprecher	●	●	-
6 Lautsprecher	-	-	●
1 Mikrophon	●	●	-
2 Mikrofone	-	-	●
3 USB-Anschlüsse	●	●	●
(Vorne: 1x USB A + 1x USB C / Hinten: 1x USB A)			

Kabelloses Aufladen	-	-	●
Bluetooth	●	●	●

MG iSMART Konnektivitätssystem	Standard	Comfort	Luxury
iSMART Lite	●	●	-
App-Funktion mit Fernbedienung	●	●	●
Apple CarPlay™/Android Auto™	●	●	●
iSMART	-	-	●

Ausstattung

MG iSMART Konnektivitätssystem	Standard	Comfort	Luxury
Sprachsteuerung	-	-	●
Verkehrsnavigation in Echtzeit	-	-	●
Navigation	-	-	●
WiFi Hotspot Funktion	-	-	●

Zentralverriegelung	Standard	Comfort	Luxury
Sperren via App-Fernbedienung	●	●	●
Schlüsselloses Zugangssystem	●	●	●
Automatischer Start durch Drücken des Bremspedals	●	●	●

Sitze	Standard	Comfort	Luxury
Fahrersitz 6-fach einstellbar	●	●	●
Fahrersitz elektrisch verstellbar	-	-	●
Beifahrersitz 4-fach einstellbar	●	●	●
Kartentasche hinter beiden Vordersitzen	-	-	●
Stoffsitze	●	●	-
Kunstledersitze (Seiten- & Sitzwangen in Stoff)	-	-	●
Sitzheizung vorne	-	-	●
Umklappbare Rücksitze (40:60)	●	●	●

● Serienausstattung - Nicht verfügbar ○ Sonderausstattung

Karosserie	Standard	Comfort	Luxury
Spoiler integriert in Heckklappe	●	●	-
Dachkantenspoiler	-	-	●
Frontscheibenwischer	●	●	●
Getönte Scheiben	●	●	●
Sichtschutzfenster hinten	-	●	●
Aktive Kühlergrill-Steuerung	-	●	●

Außenspiegel	Standard	Comfort	Luxury
Manuell einklappbar & beheizbar	●	●	-
Automatisch einklappbar & beheizbar	-	-	●

Felgen und Reifen	Standard	Comfort	Luxury
205/60 R16	●	-	-
16-Zoll Stahlfelgen mit Radkappen schwarz	●	-	-
215/50 R17	-	●	●
17-Zoll Alufelgen mit Radkappen Bicolor	-	●	●
Reifenreparaturset	●	●	●

Ausstattung

Außenfarbe	Standard	Comfort	Luxury
Pebble black Metallic	○	○	○
Diamond Red Metallic	○	○	-
Medal Silver Metallic	○	○	-
Dover White	●	●	-
Brighton Blue	○	○	-
Fizzy Orange	○	○	-
Andes Grey Metallic	○	○	-
Diamond Red + Schwarzes Dach	-	-	○
Medal Silver + Schwarzes Dach	-	-	○
Dover White + Schwarzes Dach	-	-	●
Brighton Blue + Schwarzes Dach	-	-	○
Fizzy Orange + Schwarzes Dach	-	-	○
Andes Grey + Schwarzes Dach	-	-	○

Innenraum	Standard	Comfort	Luxury
Schwarz	●	●	●
Bicolor (schwarz/grau)	-	-	○

● Serienausstattung - Nicht verfügbar ○ Sonderausstattung

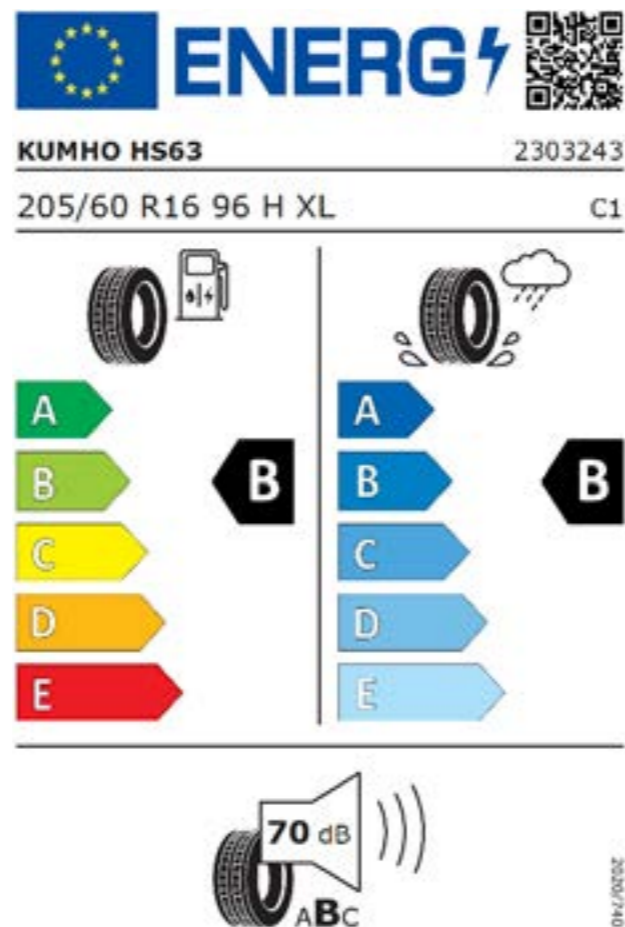


Reifenlabel - MG4 Electric Standard

Product Information Sheet

Delegated Regulation (EU) 2020/740

Supplier name or trademark	KUMHO HS63
Commercial name or trade designation	HS63
Tyre type identifier	2303243
Tyre size designation	205/60 R16
Load-capacity index	96
Speed category symbol	H 210 km/h
Fuel efficiency class	B
Wet grip class	B
External rolling noise class	B
External rolling noise value	70 dB
Severe snow tyre	No
Ice tyre	No
Date of start of production	25/21
Date of end of production	
Load version	XL
Additional information	

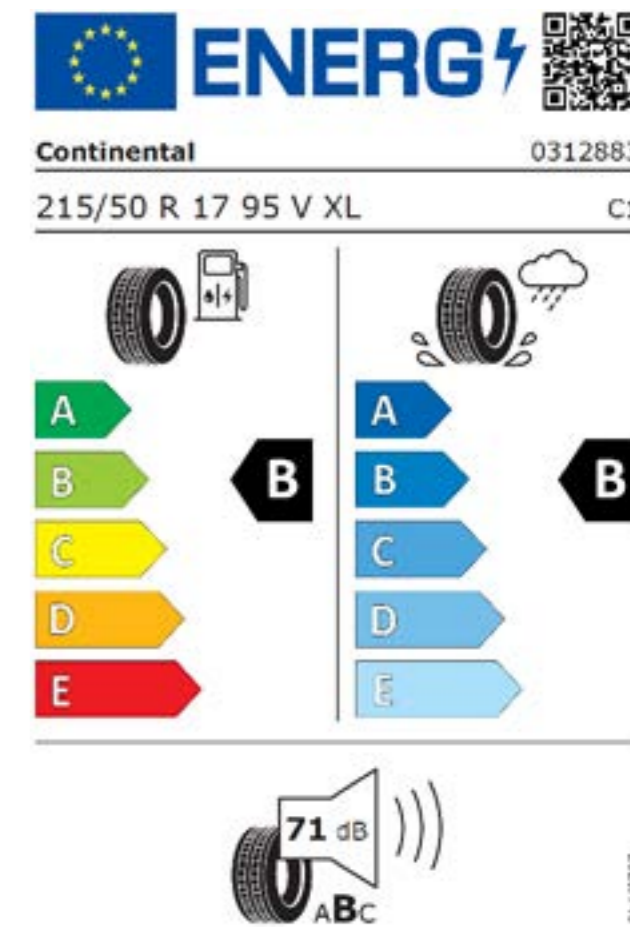


Reifenlabel - MG4 Electric Comfort & Luxury

Product Information Sheet

Delegated Regulation (EU) 2020/740

Supplier name or trademark	Continental
Commercial name or trade designation	PremiumContact C
Tyre type identifier	0312883
Tyre size designation	215/50 R 17
Load-capacity index	95
Speed category symbol	V 240 km/h
Fuel efficiency class	B
Wet grip class	B
External rolling noise class	B
External rolling noise value	71 dB
Severe snow tyre	No
Ice tyre	No
Date of start of production	49/21
Date of end of production	
Load version	XL
Additional information	



**DER MG 4 ELECTRIC WIRD MIT EINER UMFANGREICHEN
HERSTELLERGARANTIE AUSGELIEFERT.**

- ⊕ Fahrzeuggarantie: 7 Jahre oder 150.000km*
- ⊕ Hochvolt-Antriebseinheit: 7 Jahre oder 150.000km*
- ⊕ Hochvoltbatterie: 7 Jahre oder 150.000km*
- ⊕ Durchrostung: 7 Jahre oder 150.000km*

**KOSTENLOSE PANNENHILFE FÜR EINE SCHNELLE
UNTERSTÜTZUNG IM AUSNAHMEFALL.**

- ⊕ Jahr 1: Inklusive
- ⊕ Jahr 2: Jährliche Verlängerung bei lückenloser Fahrzeugwartung durch einen offiziellen MG Agenten bis maximal 7 Jahre.

Weitere Informationen zur Herstellergarantie finden Sie [hier](#)

→ mgmotor.de

Haftungsausschluss

Die in dieser Broschüre gezeigten Bilder dienen nur zur Veranschaulichung und können von den Standardspezifikationen abweichen. Aus den Fotos können keine Rechte abgeleitet werden. MG behält sich das Recht vor, Modelle, Farben und Ausstattungen ohne vorherige Ankündigung und ohne Verpflichtung zur Adaption der bereits auf dem Markt befindlichen Fahrzeuge zu ändern. Irrtümer, Satz- und Druckfehler vorbehalten. Stand: April 2021

Die angegebenen Verbrauchs- und Emissionswerte wurden nach den gesetzlich vorgeschriebenen Messverfahren ermittelt. WLTP (Worldwide Harmonised Light-Duty Vehicles Test Procedure, dt. weltweit einheitliches Leichtfahrzeuge-Testverfahren): Bei diesem Verfahren werden Kraftstoff-, Strom- und Energieverbrauch, Reichweite und Emissionen von Personenkraftfahrzeugen in Europa gemessen. Die Modelle sollen dadurch besser an die realen Gegebenheiten im Straßenverkehr angepasst werden. Die Reichweite hängt von der Umgebungstemperatur, der Batterieladung und deren Zustand, dem Fahrstil, der Zuladung, der Fahrzeugelektronik und den Einstellungen für Heizung und Klimaanlage ab.

* Je nachdem welcher Fall zuerst eintritt